

フローサイトメーター

RF-500 研究用



Together for a better
healthcare journey

医療検査装置で培った高い信頼性と コストパフォーマンスを実現

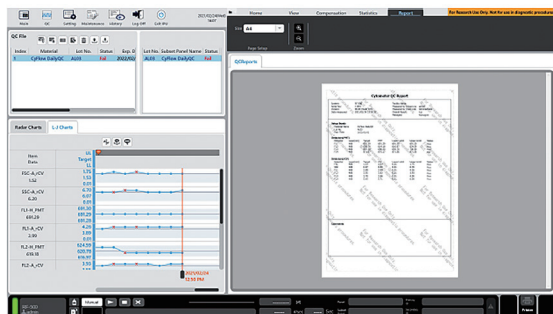
セルフスタートアップ

スタートアップはIPUの電源ボタンを押すだけ。IPUに連動して装置の電源がONになると、約10分間のセルフテスト（機構部初期化、流体部洗浄、温度安定待ち、バックグラウンドチェック）が自動的におこなわれ、測定部に異常がないか自動的にチェックされます。



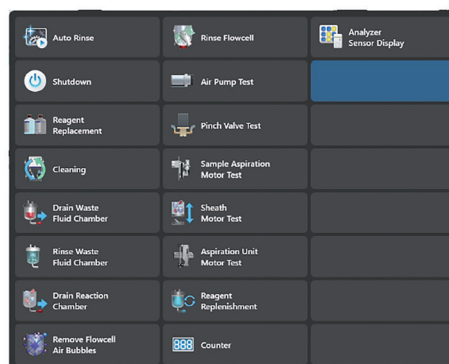
精度管理プログラム

精度管理とは、当社が指定する精度管理マテリアルを使用して、装置の状態をモニタリングする一連の手順です。日々の結果は自動的にLevey-Jenningsチャートで管理され、精度管理レポートとして簡便に確認することができます。



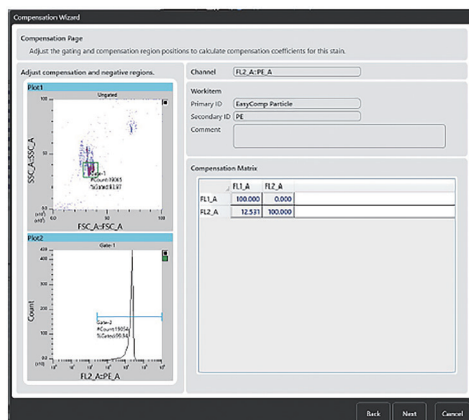
メンテナンスプログラム

洗浄、除染、気泡除去など多様なメンテナンスプログラムを搭載しており、装置のメンテナンスを簡便に行うことができます。



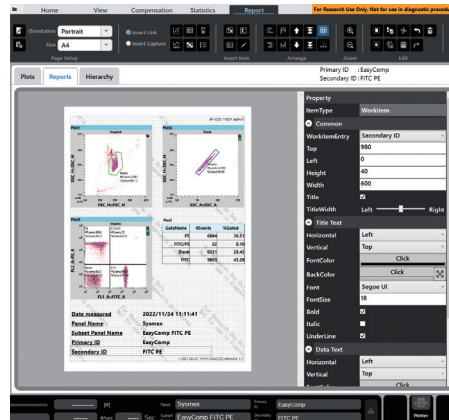
自動蛍光補正

蛍光単染色サンプルのデータを選択し、陽性領域を設定するだけで蛍光補正値を自動計算します。



レポート機能

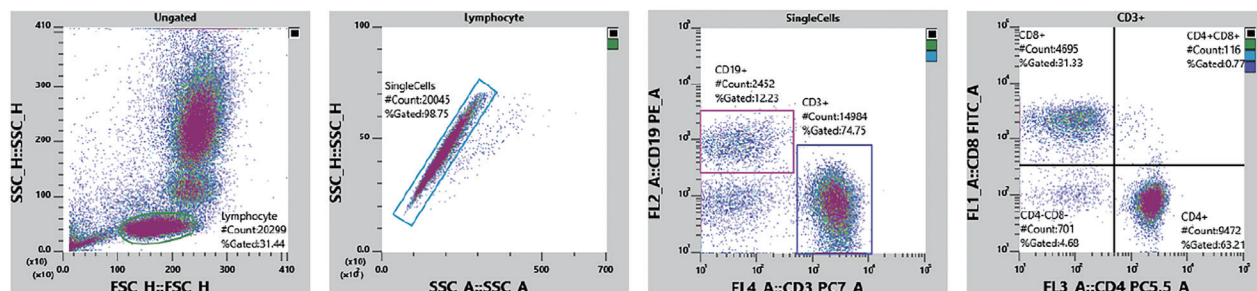
測定結果はレポートとしてPDF形式で出力することができます。



■ アプリケーション例 ■

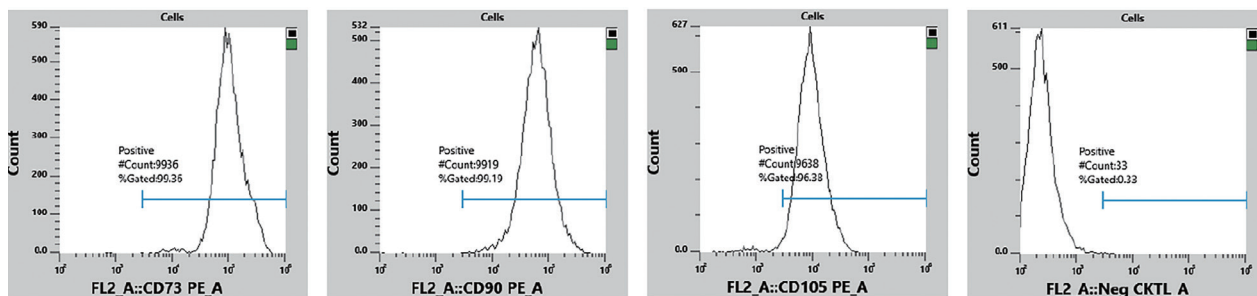
ヒト末梢血リンパ球のCD抗原発現解析

血液コントロールを細胞表面抗原 (CD3, CD4, CD8, CD19) に対応する蛍光標識抗体で染色し、RF-500で測定しました。



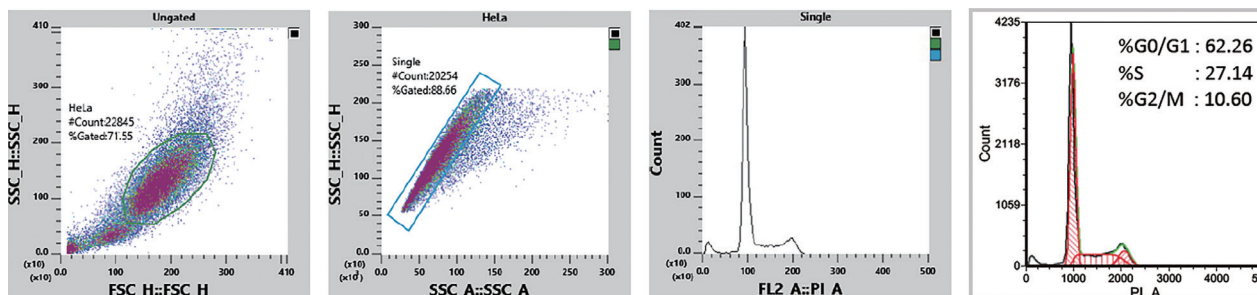
In vitro 培養ヒト間葉系幹細胞のCD抗原発現解析

ヒト骨髄由来間葉系幹細胞の継代細胞を細胞表面抗原(陽性マーカー:CD73, CD90, CD105、陰性マーカー (Neg CKTL) : CD14, CD19, CD34, CD45, HLA-DR) に対応する蛍光標識抗体で染色し、RF-500で測定しました。



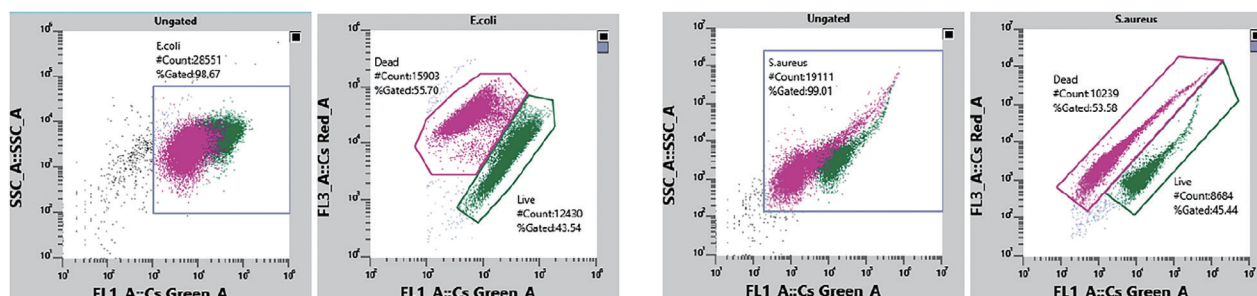
細胞周期解析

HeLa細胞をPIで染色し、RF-500で測定しました。測定結果を市販の解析ソフト (FCS Express) で解析し、各期の細胞割合を算出しました。



細菌の生/死細胞数測定

大腸菌懸濁液、黄色ブドウ球菌懸濁液をそれぞれCyStain BacCount Viableで染色し、RF-500で測定しました。



仕様

RF-500	
蛍光検出感度 (MESF)	FITC \leq 150, PE \leq 100
蛍光検出分離能	CV \leq 3%
最小検出粒子径	0.5 μ m
ダイナミックレンジ	24bit (Area)
レーザー数	1 (488 nm)
検出部・フィルター	FSC, SSC, FL1 : 527/30nm, FL2 : 595/50nm, FL3 : 695/50nm, FL4 : >750nm
同時取得可能パラメーター	6 (FSC, SSC, 蛍光4)
最大波形処理速度	100,000 events/s (測定条件による)
再現性 (カウント)	CV \leq 2.5%
本体寸法	幅 350 × 奥行 540 × 高さ 574 mm
推奨設置スペース	本体、モニター、PC横並びの場合:幅 1200 × 奥行 750 × 高さ 800 mm
本体重量	約 38kg
電源	AC100-240V (50Hz/60Hz)
消費電力	350VA (測定部のみ)
動作環境温度	15 - 35°C
動作環境湿度	20 - 85% (結露しないこと)
設置場所	直射日光、粉塵、振動は避ける
データ出力フォーマット	Flow Cytometry Standard (FCS) 3.1

製品情報

品番	製品名	製品説明	希望小売価格(円)
BF209548	RF-500 1レーザー (一式)	本体 RF-500サブライパーツ (JA) RF-500_IPU (データ処理用PC) ディスプレイ 電源コードNO.15組立 (国内用)	3,900,000
BV322372	センサ_ASSY NO.171 *1	排液容器満水センサー	8,300
AJ953410	PX-105 *1	プリンター	180,000
CF457542	ハンディバーコードリーダー (USBセツゾク) *1	バーコードリーダー	120,000
CG974836	CyFlow SHEATH *2	シース液 10 L	4,500
AU668623	04-4012_R Hypochlorite Solution *2	洗浄剤 250 mL	6,000

※ *1はオプション品。 *2は消耗品。

※ 本カタログ内の全製品 (項目) は医療機器ではありませんので、診断に用いることはできません。

製造販売元

シスメックス株式会社

本 社 神戸市中央区脇浜海岸通 1-5-1 〒651-0073

お問合せ先

日本・東アジア地域本部 R&I営業推進部

神 戸 神戸市西区室谷 1-3-2 〒651-2241

東 京 東京都品川区大崎 1-2-2 〒141-0032

取扱店



注: 活動及びサービスの範囲は規格により異なります。
詳細は www.tuv.com © ID 0910889004 6 番保証
Note: Scopes of sites and activities vary depending on the standard.
For details, refer to the ID 0910889004 at www.tuv.com

