

フローサイトメーター 研究用

CyFlow Cube 6/Cube 8

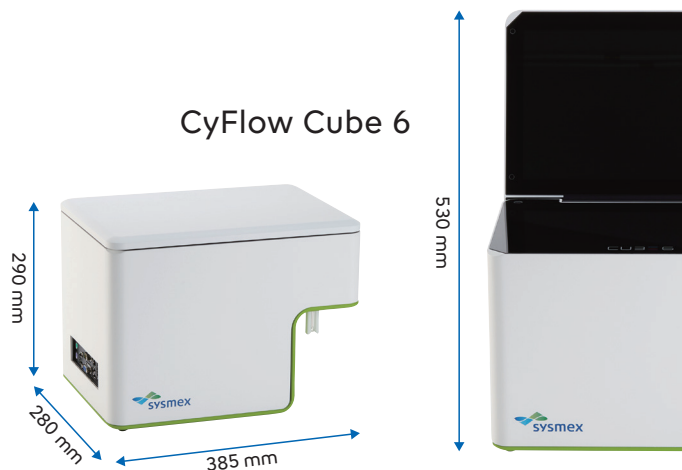


Together for a better
healthcare journey

置き場所を選ばないコンパクトさと 初心者でも直感的に操作できる使いやすさを実現

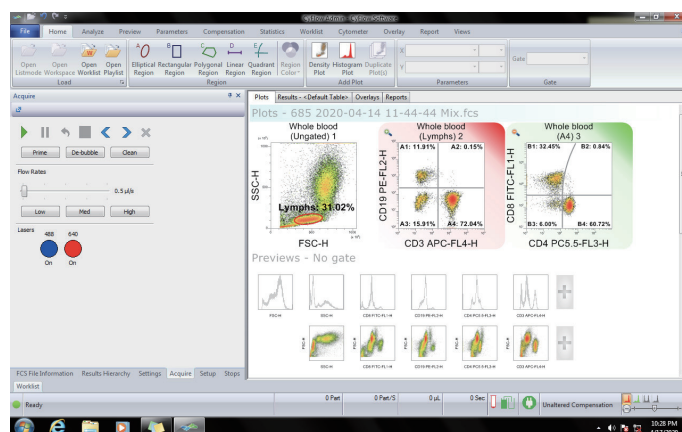
PC一体型のコンパクトボディ

CyFlow Cube 6/Cube 8はPCとモニターがビルトインされた小型タイプで、スペースの限られた研究室、実験室でも場所を取らずにすっきりと設置できます。レーザーの組み合わせは豊富なラインナップからお選びいただけます。起動時のセットアップ、終了時のメンテナンスは自動ポップアップされる指示に従うだけで完了。初めてフローサイトメーターを使用されるお客様でも、難しい操作を必要とせずご利用いただけます。



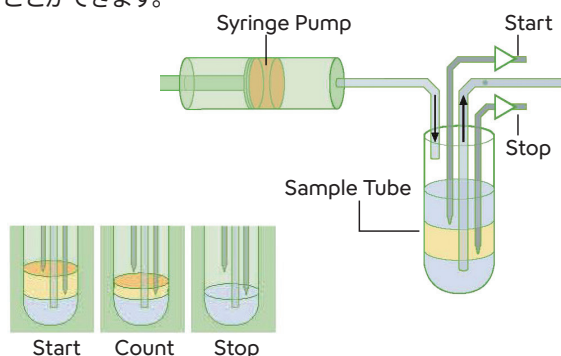
初めてお使いの方でも安心なソフトウェア

CyFlowソフトウェアは多彩な機能を備えたデータ取得およびデータ解析のためのソフトウェアです。操作性も高く、各種操作をタブで分類し、リボン内の項目をアイコン表示にすることで直感的な操作を可能にしています。細胞生存率解析、免疫フェノタイピング解析、細胞周期解析、アポトーシス解析など幅広いアプリケーションに柔軟に対応します。



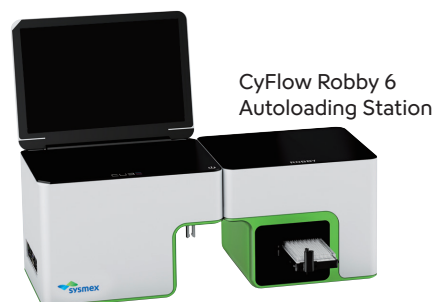
細胞絶対数カウント機能

2本のプラチナ電極を用いた方法で正確に一定量(200 μ L)のサンプル量を測定し細胞数をカウントすることができます。



自動サンプルローディングシステム

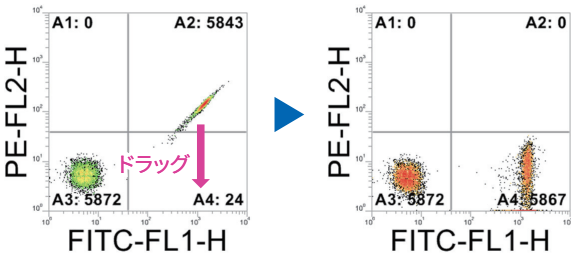
Cube 6/Cube 8 AUTOLOADER(オプション)を使用すれば、マルチタイタープレート(48-wellおよび96-well、最大2枚)または専用チューブラック(最大120本のチューブ)からのサンプルリングが可能です。



■ ソフトウェア ■

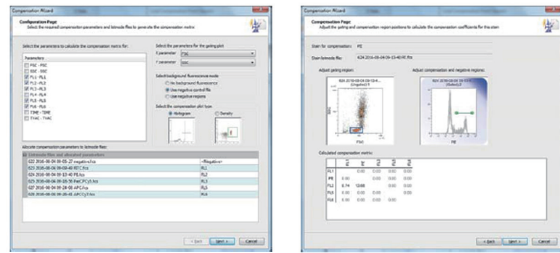
クイック蛍光補正機能

目的の集団をドラッグして蛍光補正



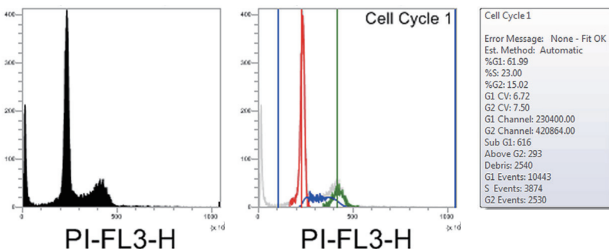
蛍光補正ウィザード機能

蛍光補正値を自動計算



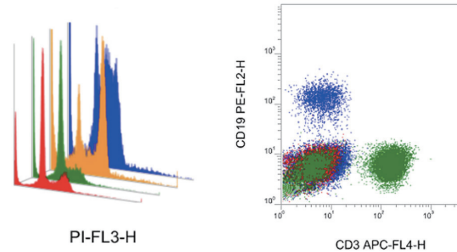
細胞周期解析機能

細胞周期の自動解析プログラム



オーバーレイ機能

複数の結果の重ね合わせが可能



その他主な機能

・クイックプレビュー機能:

データ取得したパラメータで表示できるプロット図(ヒストグラム及び密度図)を一括表示します。ここから使用したいプロット図を選択できます。

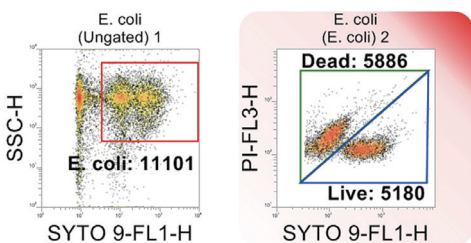
・レポート作成機能:

多彩な編集が可能。PDF形式での出力も可能です。

■ アプリケーション例 ■

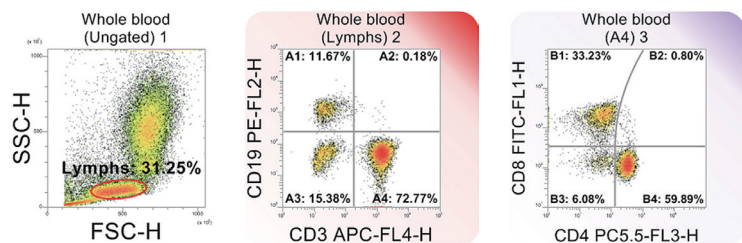
細胞生存率解析

大腸菌の生細胞/死細胞判定と絶対数カウント



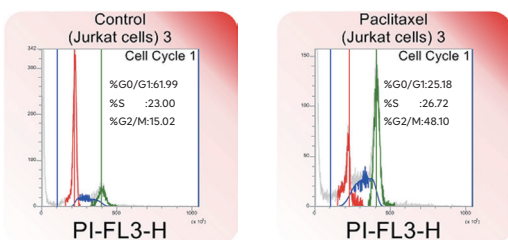
免疫フェノタイプ解析

ヒト末梢血のCD抗原発現解析



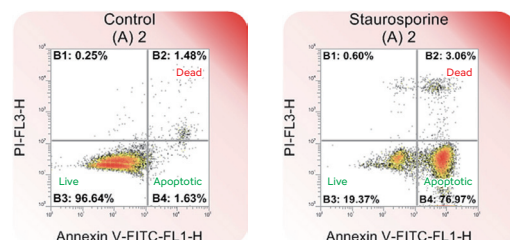
細胞周期解析

Jurkat細胞の細胞周期阻害実験



アポトーシス解析

Jurkat細胞のアポトーシス誘導実験



ラインナップ

			CyFlow Cube 6			CyFlow Cube 8			
品番			BH047102	CD909066	CL315224	BZ626618	BC090811	BT357466	BD451277
製品名			CY-S-3060R_N1 CYFLOW CUBE 6	CY-S-3060R_V2 CYFLOW CUBE 6	CY-S-3060R_V3 CYFLOW CUBE 6	CY-S-3068R_N1 CYFLOW CUBE 8	CY-S-3068R_V2 CYFLOW CUBE 8	CY-S-3068R_V5 CYFLOW CUBE 8	CY-S-3068R_V9 CYFLOW CUBE 8
レーザー数			2	1	1	2	2	3	1(+1 LED)
同時取得可能蛍光チャネル数			4	3	4	6	4	6	4
レーザー	蛍光検出器 (フィルタ)	主な蛍光色素							
405nm	455/40	Pacific Blue						●	
488nm	525/50	FITC	●						
	536/40	FITC, GFP		●	●	●	●	●	●
	580/30	PE	●			●			
	590/50	PE, YFP		●	●		●	●	●
	RG630	PerCP, PI		●					●
	675/20	PerCP, PI			●		●	●	
	700/50	PE-Cy5, PerCP-Cy5.5	●			●			
	ILP748	PE-Cy7			●	●			
638nm	675/20	APC					●	●	
	ILP748	APC-Cy7						●	
640nm	675/30	APC	●			●			
	780/60	APC-Cy7				●			
UV-LED	455/40	DAPI							●

仕様

	CyFlow Cube 6	CyFlow Cube 8
蛍光検出感度	≤ 100 MESF(FITC)、≤ 50 MESF(PE)	
蛍光検出分離能	CV ≤ 2%	
最小検出粒子径	0.1 μm	
絶対数カウント	2本の電極を用いた絶対数カウント	
ビーム形状	15 μm × 100 μm(488 nm使用時)	
データ解像度	16 bit	
サンプル解析速度(最大)	15,000 events/sec.	
フローレート	0.1-20 μl/sec.の間で調整可能	
サンプルチューブ	3.5 ml(55 × 12 mm) (CyFlow Robby Autoloading Station使用時は96/48 well plate、チューブが使用可能)	
電源	AC 100-240 V(50 Hz/60 Hz)	
消費電力	200 VA 以下	
動作環境(温度)	15-30 °C	
動作環境(湿度)	20-85 %(結露しないこと)	
ソフトウェア	CyFlowソフトウェア	
データ出力フォーマット	Flow Cytometry Standard(FCS)3.1	
寸法(mm)	幅385 × 奥行280 × 高さ290 (ディスプレイ開時高さ:530)	幅500 × 奥行470 × 高さ370 (ディスプレイ開時高さ:670)
重量	約18 kg	約40 kg
ディスプレイ	15インチTFT液晶	19インチTFT液晶

※ 本製品は医療機器ではありませんので、診断に用いることはできません。

※ 本カタログ記載の図表、データは自社取得のものです。

製造販売元

シスメックス株式会社

本 社 神戸市中央区脇浜海岸通 1-5-1 〒651-0073

お問合せ先

日本・東アジア地域本部 R&I営業推進部

神 戸 神戸市西区室谷 1-3-2 〒651-2241

東 京 東京都品川区大崎 1-2-2 〒141-0032

取扱店



注： 活動及びサービスの提供範囲は規格により異なります。
詳細は www.tuv.com の ID 0910589004 を参照。
Note: Scopes of sites and activities vary depending on the standard.
For details, refer to the ID 0910589004 at www.tuv.com

